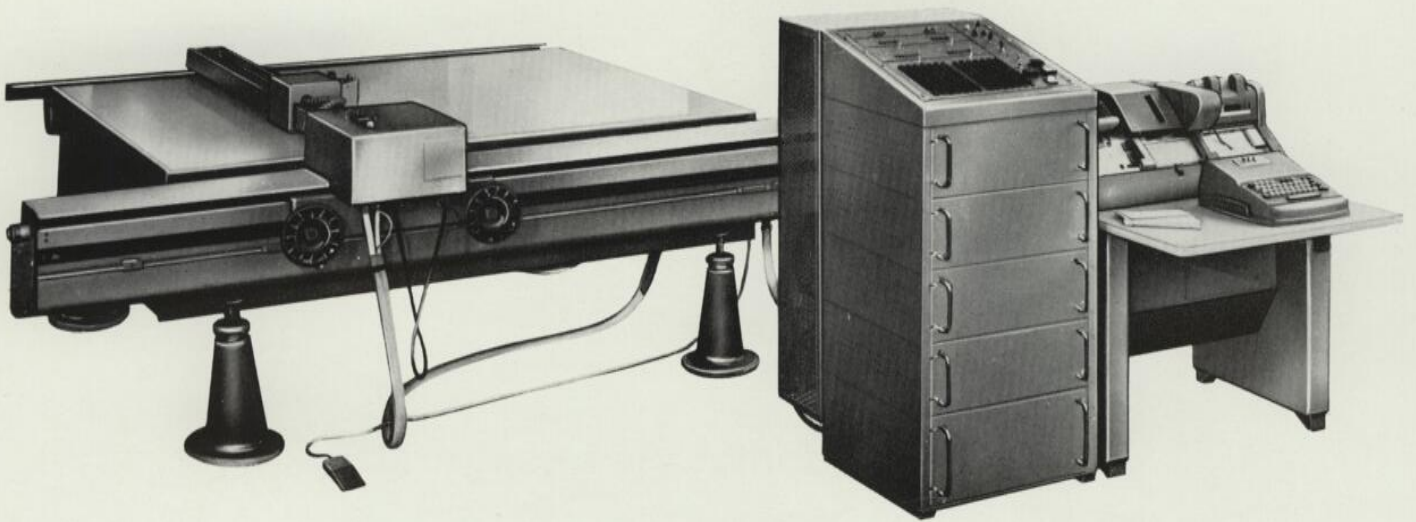


CORADOMAT

Das universellste automatische
Zeichen- und Lesegerät für
Vermessungswesen, Industrie,
Rechenzentren

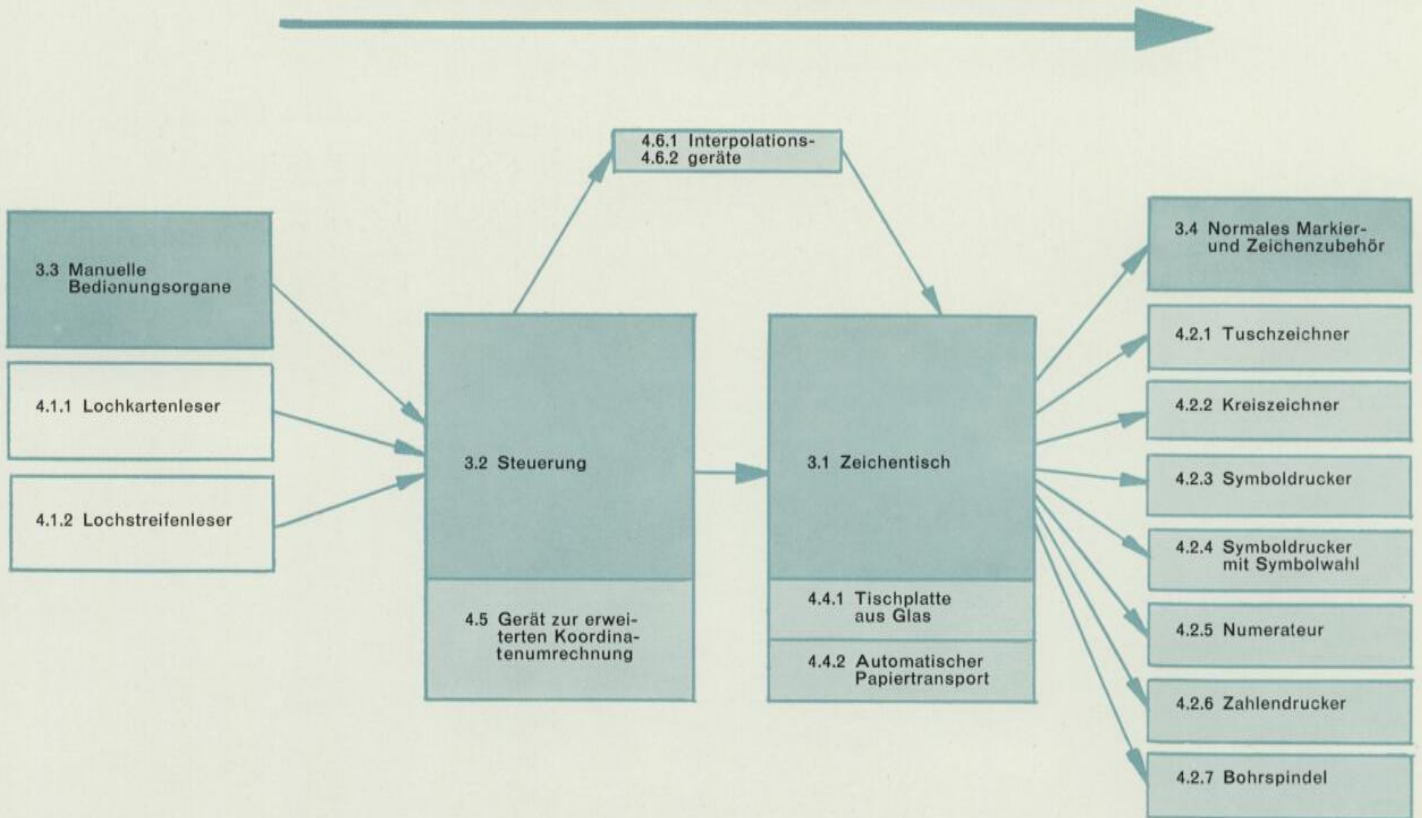


Genau
Schnell
Vielseitig

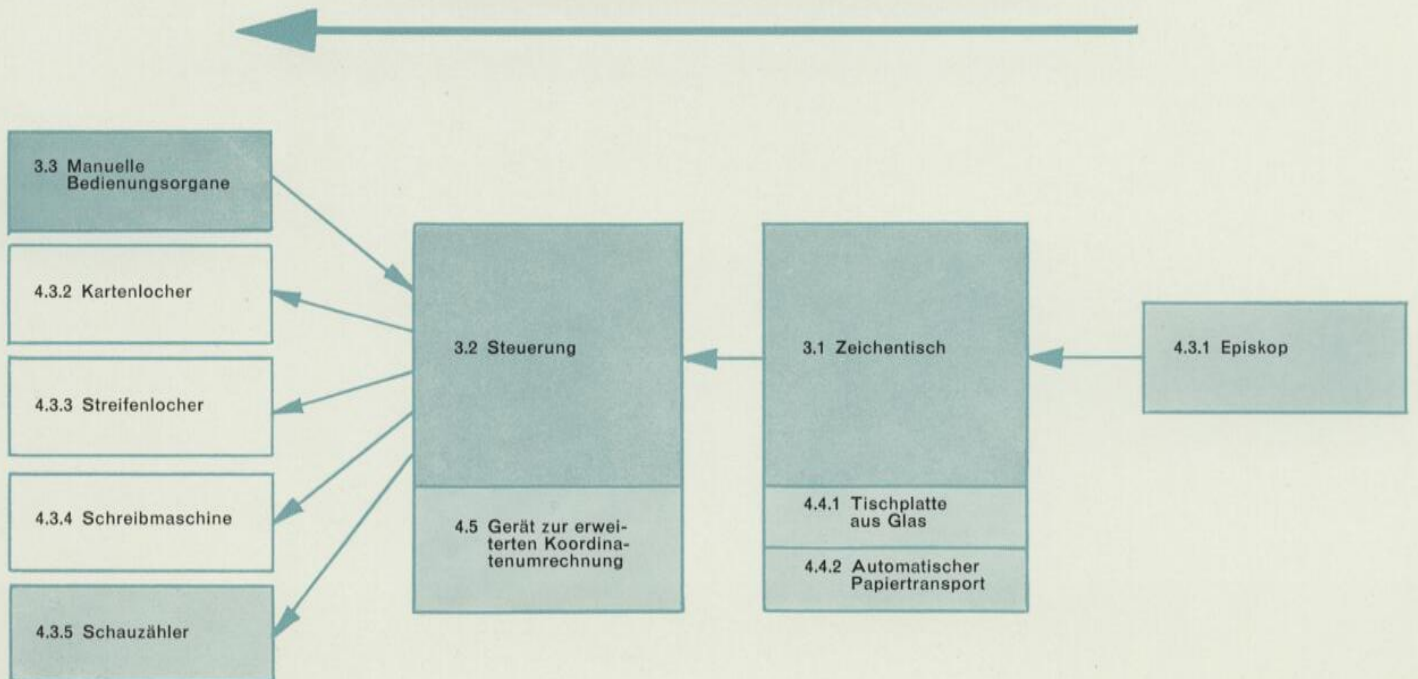
G. CORADI AG.

ZÜRICH (SCHWEIZ)

Der Coradomat als Zeichengerät



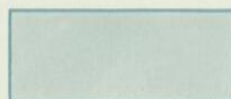
Der Coradomat als Lesegerät



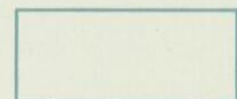
Basisanlage



Zusatzgeräte



Vom Kunden zu liefern



Spezifikation

3 Basisanlage

- 3.1 **Zeichentisch.** Hochpräzise und besonders robuste Ausführung, speziell für den automatischen Betrieb entwickelt. Grosse Arbeitsfläche.
- 3.2 **Steuerung.** Volltransistorisiert, mit digitalen Positionsgebern für Absolutwerte. Automatisches Umcoden vom Code des Datenträgers in denjenigen der Anlage. Beliebige Wahl des Koordinatenursprunges (positive und negative Werte, bis zu 98 m ausserhalb der Arbeitsfläche). Beliebige, praktisch stufenlose Wahl des Masstabes (unabhängig für x und y).
- 3.3 **Bedienungsorgane.** Volltastatur für manuelle Steuerung und beliebige Wahlmöglichkeit des Koordinatenursprunges. Sämtliche Hilfsorgane.
- 3.4 **Zubehör der Basisanlage.** Piquoir (Stechvorrichtung). Punktiermikroskop (Stech- und Visiervorrichtung). Schreibeinsätze für Bleistift, Kugelschreiber und Reissfeder.
- 3.5 **Steuerknüppel** für schnelles Einstellen des Episkopes auf die Messpunkte.

4.1 Eingänge

- 4.1.1/4.1.2 **Lochkarten- oder Lochstreifenleser.** Normalerweise durch den Kunden direkt vom Lieferanten zu beziehen.

4.2 Zeichen- und Markiervorrichtungen

- 4.2.1 **Tuschzeichner «Rapidograph».** Für Strichdicken von 0.2 bis 1.2 mm.
- 4.2.2 **Kreiszeichner.** Für Bleistiftkreise um die gestochenen Punkte.
- 4.2.3 **Symboldrucker.** Manuell auswechselbare Symbole.
- 4.2.4 **Symboldrucker mit Symbolwahl.** Automatische Wahl aus 10 Symbolen.
- 4.2.5 **Numerateur.** Fortlaufende Numerierung der gestochenen Punkte.
- 4.2.6 **Zahlendrucker.** Automatische Wahl eines Symboles und einer 10-stelligen Zahl.
- 4.2.7 **Bohrspindel** zum Anzentrieren von Kunststoffplatten.
- 4.2.8 **Revolverkopf** für 5 Werkzeuge, automatisch wählbar
- 4.2.9 **Werkzeugorientierung.** Automatische Orientierung der Werkzeuge in Zeichenrichtung.
- 4.2.10 **Saphir- und Schneidstichelhalter**

4.3 Geräte zur Arbeit in umgekehrtem Sinn

- 4.3.1 **Episkop.** Vergrösserte Mattscheibenprojektion der Umgebung des Arbeitspunktes zum manuellen Ansteuern beliebiger Punkte.
- 4.3.2./4.3.3/4.3.4 **Kartenlocher, Streifenlocher oder Schreibmaschine.** Automatische Ausgabe der angesteuerten Koordinaten. Normalerweise durch den Kunden direkt vom Lieferanten zu beziehen.
- 4.3.5 **Schauzähler.** Direkte Ablesung der angesteuerten Koordinaten.

4.4 Sonderausführungen des Zeichentisches

- 4.4.1 **Tischplatte aus Glas.** Speziell für Schichtgravur. Mit Beleuchtung.
- 4.4.2 **Automatischer Papiertransport.** Vorschieben eines Papierbandes um einen wählbaren Betrag zur automatischen Anfertigung von mehreren Zeichnungen.

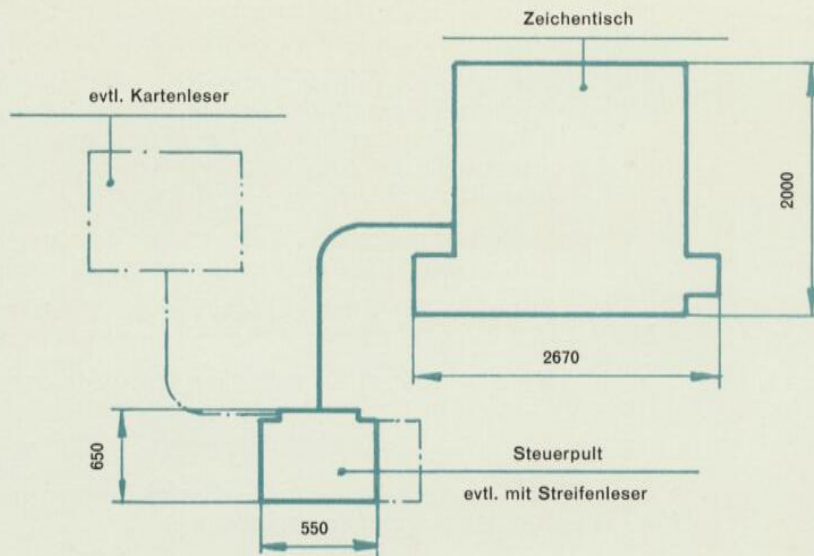
4.5 Gerät zur erweiterten Koordinatenumrechnung

Unbeschränkte Verschiebung des Koordinatenursprunges.

4.6 Geräte zur Interpolation

- 4.6.1 **Gerät zur linearen Interpolation.** Geradlinige Verbindung aufeinanderfolgender Punkte.
- 4.6.2 **Gerät zur kubischen Interpolation.** Stetige kurvenförmige Verbindung aufeinanderfolgender Punkte.

Zusammenstellung der wichtigsten Daten



Basisanlage

Raumbedarf	gemäss Figur
Arbeitsfläche	1300/1600 mm
Gewicht	ca. 700 kg
Arbeitsgeschwindigkeit für jede Koordinate	ca. 40 mm/s
Maximale resultierende Arbeitsgeschwindigkeit	ca. 55 mm/s
Digitales Auflösungsvermögen	0,01 mm
Maximaler mechanischer Fehler	0,05 mm
Maximale Verschiebung des Koordinatenursprunges ausserhalb der Zeichenfläche	98 mm
Koeffizienten für Masstabumrechnung	1/1, 1/2 1/99,998, 1/99,999

Zusatzgeräte

Durchmesser des Kreiszeichners	ca. 3 mm
Anzahl der Symbole des Symboldruckers mit Symbolwahl	10
Stellenzahl des Numerateurs	4
Maximale Stellenzahl des Zahlendruckers	10
Durchmesser der Arbeitsfläche des Episkops	10 mm
Manuell wählbare Vorschubhöhe des automatischen Papiertransportes	100, 200, 300, 400 mm
Maximale Papierbreite hierbei	1000 mm
Maximale Koordinatenverschiebung bei erweiterter Koordinatenumrechnung	unbegrenzt